

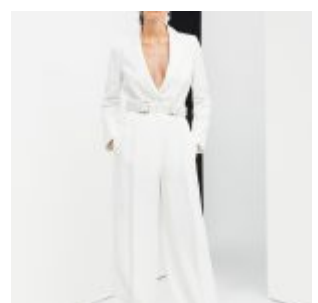
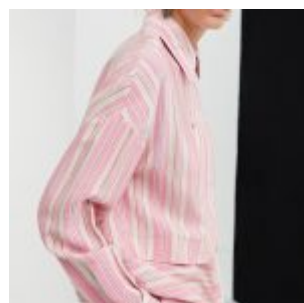
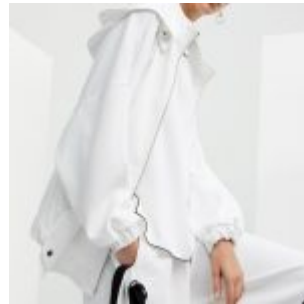
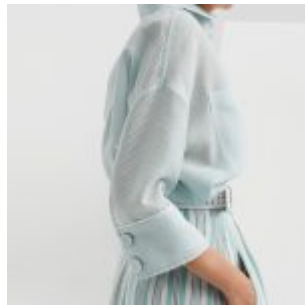


Hanno in comune il dna meneghino e un assiduo orientamento all'eccellenza mantenuto negli anni e tradotto in un patrimonio di capi eleganti, dalla vestibilità impeccabile e dall'allure contemporanea; così come le rende affini il "dono" dell'autenticità, della sofisticata raffinatezza, e dell'essenzialità che definiscono, assieme alle altre caratteristiche proprie dei marchi in questione, i loro codici stilistici. Codici dipanati in collezioni tanto interessanti quanto geneticamente diverse, distinte e personali; collezioni caratterizzate dalla incisività di una moda sempre più attenta ai processi di produzione etica per **Eleventy**, e dall'omaggio ad una femminilità disinvolta e raffinata per **Piazza Sempione**. Le **collezioni P/E 2018** sono state presentate a MMD a settembre 2017.

La proposta P/E 2018 del brand che porta il nome della piazza prospiciente l'Arco della Pace a Milano è ispirata alle opere dei pittori cubisti Georges Braque e Josef Albers, e alle atmosfere spensierate al mare, tra giornate di sole in spiaggia e acque cristalline del Mediterraneo. Elementi, questi ultimi, che hanno suggerito la scelta di una paletta dai colori tanto freschi quanto ritempranti, dove il candore del bianco è mescolato a tenui sfumature di rosa, di verdi acqua e di azzurri; il verde salvia è legato al lime, il giallo limone al grigio melange, il bianco al rosso e all'azzurro inteso.

Una proposta ricca di capi confezionati in tessuti rigati, dagli abiti ben fatti ai completi dalla compostezza accurata, fatta di linee grafiche e forme geometriche volte a sottolineare costruzioni sartoriali e dettagli glamour. Volumi fluidi e morbidi per i pantaloni a vita alta, per i tagli cropped, e per gli shorts dalla linea sartoriale proposti con camice dai tagli impeccabili, in seta o in cotone, oppure, indossati con maglioncini girocollo in cotone e lana, o ancora, portati con polo o twin- set dalla texture morbidissima; tutto ciò si alterna a gonne e abitini dalle rassicuranti linee ad "A" realizzati in vigorosi cotoni da camiceria. Nuove ed eleganti uniformi per donne contemporanee i completi due pezzi svelano silhouette comode e rilassate, a righe e fil coupé o in tinta unita.

Una collezione fatta di capi lineari e dalla forte tempra, per una donna dal piglio moderno con occhio attento alle meraviglie della tradizione.





La proposta Eleventy P\E 2018, pensata per soddisfare le esigenze sempre più sofisticate del planisfero femminile, ha come protagonista indiscusso della prossima stagione il lino.

Lino fresco ed elegante dall'allure tanto sportiva quanto sofisticata impiegato nei sobri abitini, nelle raffinate giacche in filo di maglia, nelle impalpabili maglie e nelle camicie fantasia: tessuto capace di donare una connotazione tanto disinvolta quanto leggera e soft a tutta la collezione. Accanto al lino compaiono lane sottili e leggerissime e morbidi jersey, ma anche cotone bistrech e un cashmere da mille e una notte realizzato con un filo 2/60.000 e tinto a mano con aerografo per garantire ad ogni pezzo unicità di cromia. Molte anche le sete, i laminati e i lurex super leggeri impiegati per la confezione di maglie, felpe e t-shirt. Con le lane dei migliori tessutai italiani sono confezionati morbidi pantaloni dalla tempera moderna e sport chic, tipica del brand.

I volumi asciutti e le linee pulite regalano sensazione di piacevolezza allo sguardo e sono fedeli ad un concetto forse non canonico di eleganza, ma sicuramente spontaneo e fresco .

Le cromie, nel complesso pacate e placide, giocate perlopiù su toni neutri e chiari come il panna e varie sfumature di beige e di grigio, hanno un effetto armonizzante. Immaneabili i toni del blu e dell'azzurro che si accostano al rosso sanguigno e al verde salvia e ai sottobosco per i capi in pelle, come i morbidi trench realizzati in nappa lavata.

Completano i look, calzature e borse sviluppate in pellami colorati insieme e sacche in

canvas, pelle e cocodrillo e cinture con inserti in persico, cioè in pelle di pesce persico.

