



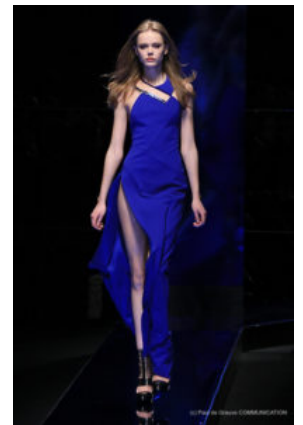
Versace ph Paul De
Grauve

La collezione di **Versace** per il prossimo **autunno/inverno** si ispira all'immagine di una donna determinata, scattante e combattiva. La palette dei colori sostiene l'idea del movimento: predominano il nero e il blu elettrico, che accostati rafforzano la dinamicità delle linee. Ma non mancano le nuance grintose e sferzanti del viola, del marrone, del rosso e del giallo. E ancora tanto bianco, arancio e azzurro per addolcire le tonalità degli abiti da sera e l'atmosfera dark che principalmente caratterizza la sfilata.

Sfilano maxicappotti sfiancati, dai colli ampi e con spacchi profondi, giacche di pelle strette e gonne cortissime e asimmetriche.

I minidress, dai tagli anatomici, presentano geometrie patchwork e ritagli di elastico nappa, cachemire e pelle cromata viola o grigia, gli stessi che arricchiscono i bustini dei tubini che fasciano la silhouette.

Tornano in auge i pantaloni che si ispirano allo stile dei motociclisti: lunghi o alla caviglia, in ogni caso aderenti, ricchi di zip e rinforzati da inserti in pelle effetto vinile, sono anche abbinati a giacche maschili con spalle importanti.



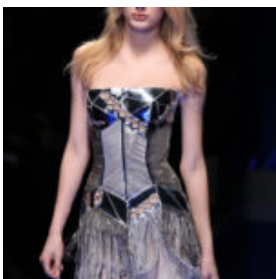
Versace ph Paul De
Grauve

Incalza decisa la donna di Versace, con i suoi stivali a ghetta appuntiti, con le borse rigide in pelle specchiata e avvolta da sciarpe gilet in pelliccia dalle tinte shock dell'arancio e dell'azzurro.

Per la sera invece torna il lungo: la tendenza è sempre quella delle geometrie asimmetriche che mettono in mostra le linee del corpo, attraverso gli spacchi vertiginosi, i ritagli sui fianchi o le scollature irregolari degli abiti che lasciano scoperta soltanto una spalla. Ad

impresiosire il tutto, decorazioni specchiate o di swarovski. E' frequente anche l'utilizzo di frange sia per i tubini che per gli abiti lunghi.







Elettrico e dinamico, lo stile Versace