



*Eva Mendes*

Protagonista indiscusso della prossima stagione sarà ancora il nostro Trench. Lo abbiamo visto sfilare sulle passerelle a settembre per la Primavera/Estate 2009 così come per le strade delle nostre città, indossato di giorno o alle serate di galà. Irrinunciabile anche di fronte a temperature polari, ecco che questo classico pass-par-tout ha ispirato le linee di nuove collezioni: morbidi capi spalla che, declinati in molteplici forme, riprendono le caratteristiche e le linee dell'amatissimo trench, dalle giacche ai cappotti fino al leggero spolverino primaverile a tutto colore. Un vero evergreen: pratico e di stile nelle diverse fattezze. Ma se il fascino di questo storico capo è senza dubbio intramontabile ( leggi su Imore: [Il trench tra storia e attualità](#)) per le celebrities è chic solo se autentico: ecco allora il loro Burberry.

Per **Eva Mendes** la giacca in lana Burberry è romantica e affascinante; riprende le forme e i particolari tipici del trench come il colore beige, la cintura allacciata in vita, le maniche stringibili intorno ai polsi con delle fibbie e un collo piatto.

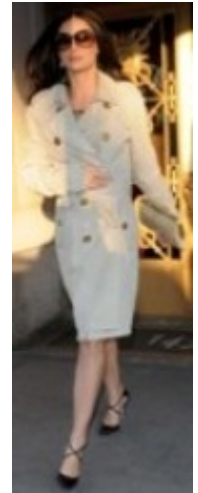


*Charlize Theron*

**Charlize Theron** e **Demi Moore** scelgono il Burberry nella versione trench coat doppio petto nel classico colore beige.

Per la Theron la chiusura è con bottoni color oro così come le fibbie in vita e sui polsi; spalline stile militare e una lunghezza media fino alle ginocchia. Per chi osa di più, interessante l'accostamento delle scarpe.

Demi Moore lo indossa di giorno con disinvoltura, scarpe eleganti, pochette e maxi occhiali da sole per uno stile piuttosto da diva.



*Demi Moore*



*Mischa Barton*

Per **Mischa Barton** è un soprabito color miele, slacciato, senza cintura e fibbie che conserva però del classico trench l'abbottonatura doppia. Una versione molto semplice accostato ad un vestito anch'esso leggero e svolazzante.

**Keira Knightley** lo sceglie scuro e lungo fino alle ginocchia; lo indossa slacciato facendo intravedere il celebre disegno a scacchi nella fodera dell'impermeabile: il classico tartan fondo beige e righe rosse e nere.



*Keira Nnightley*

Anche qui lo stile British di Burberry è inconfondibile, forse poco pensato l'accostamento di una big bag bianca e scarpe nere: un trench così classico avrebbe meritato una borsa più sportiva.



*Hilary Swank*

**Hilary Swank** abbaglia con il suo trench lucido color blu elettrico, uno stile appariscente ma al tempo stesso elegante. Doppio petto allacciato con la fibbia in vita contravviene ai canoni stilistici del trench che lo vogliono con la cintura annodata in vita.

Trench semplice e corto ma ancora una volta di gran classe per **Kate Hudson** e **Kate Beckinsale**. La prima lo sfoggia in versione più chiara con bottoni e fibbie scure sopra ad un total look nero.

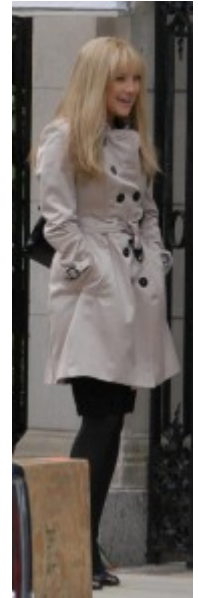


*Kate Beckinsale*

Ben calibrata la misura del trench con la lunghezza della gonna leggermente sopra il ginocchio e con calze scure coprenti.

La Beckinsale lo indossa con pantaloni scuri e stivali alti trasmettendo un'immagine più aggressiva.

Insomma un Burberry per ogni stile, dove ognuno riesce con la propria personalità a renderlo unico e chic in ogni situazione.



*Kate Hudson*